

D₂

Соединительные элементы из специальных материалов



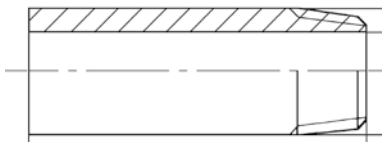
Исполнение А



Исполнение В

Исполнения:

А – наружная резьба АСМЕ и NPT, В – наружная резьба АСМЕ и внутренняя резьба NPT



Штуцер PN40 (сталь ASTM 106 В (1.0405)) с аттестатом 3.1.В EN 10 204 – см. группу D₁

Соединительный элемент PN40 Тип FAS, оцинкованный

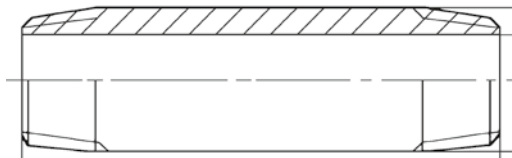
• материал – сталь S355J2G3 (1.0570)

Номер по каталогу		А (АСМЕ) "	В (NPT) "	Вес, кг
Исполнение А	Исполнение В			
11 003	11 022	1¼	¾	0,25
11 005	11 024	1¾	1	0,28
11 007	11 033	1¾	1¼	0,26
11 009	11 026	2¼	1¼	0,54
11 012	11 034	2¼	2	0,54
11 013	11 029	3¼	2	1,27
11 016	11 035	3¼	3	2,60

Штуцер PN40 с NPT-наружной резьбой

• материал – сталь P235G1TH класс III (1.0305)

Номер по каталогу	NPT "	Диаметр, мм	Стенка, мм	Длина, мм	Вес, кг
11 101	¼	13,7	3,0	100	0,08
11 102	¾	17,1	3,2	100	0,10
11 103	½	21,3	3,7	100	0,15
11 104	¾	26,7	3,9	100	0,20
11 105	1	33,4	4,5	100	0,30
11 106	1¼	42,2	4,9	100	0,40
11 107	1½	48,3	5,1	100	0,50
11 108	2	60,3	5,5	100	0,68
11 109	2½	73,0	7,0	100	0,75
11 110	3	88,9	7,6	100	1,40

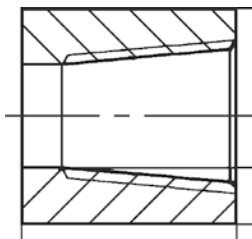


Двойной штуцер PN 40 с 2-сторонней NPT-резьбой

• сталь P235G1TH класс III (1.0305)

Номер по каталогу	NPT"	Диаметр, мм	Толщина стенок, мм	Длина, мм	Вес, кг
11 115	¼	13,7	3,0	100	0,02
11 116	⅜	17,1	3,2	100	0,10
11 117	½	21,3	3,7	100	0,12
11 118	¾	26,7	3,9	100	0,20
11 119	1	33,4	4,5	100	0,30
11 120	1¼	42,2	4,9	100	0,40
11 121	1½	48,3	5,1	100	0,42
11 122	2	60,3	5,5	100	0,70
11 123	2½	73,0	7,0	100	1,10
11 124	3	88,9	7,6	100	1,10

Двойной штуцер PN40 (сталь ASTM 106 B (1.0405)) с аттестатом 3.1.B EN 10 204 – см. группу D₁

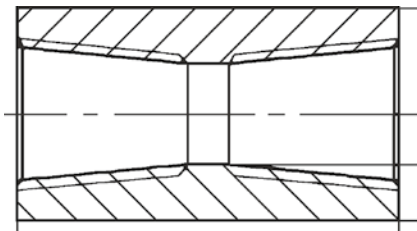


Муфта PN40 с NPT-внутренней резьбой

• сталь P235G1TH класс III (1.0305)

Номер по каталогу	NPT"	Диаметр, мм	Толщина стенок, мм	Длина, мм	Вес
11 129	¼	19,0	4,0	17	0,01
11 130	⅜	22,2	4,0	19	0,02
11 131	½	28,5	5,0	24	0,10
11 132	¾	35,0	6,0	25	0,15
11 133	1	44,5	8,5	30	0,20
11 134	1¼	57,5	10,0	33	0,40
11 135	1½	63,5	10,5	40	0,62
11 136	2	77,0	10,0	43	0,72
11 137	2½	92,0	12,5	46	0,90
11 138	3	108,0	13,0	54	1,30

Муфты PN40 (сталь ASTM A105 (1.0432)) с аттестатом 3.1.B EN 10 204 – см. группу D₁

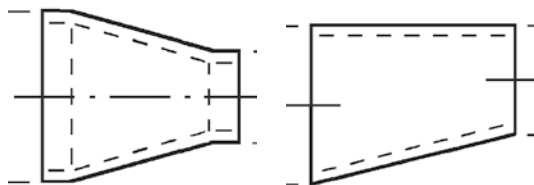


Двойная муфта PN40 с внутренней 2-сторонней NPT-резьбой

• сталь P235G1TH класс III (1.0305)

Номер по каталогу	NPT "	Диаметр, мм	Толщина стенок, мм	Длина, мм	Вес, кг
11 143	¼	19,0	4,0	35	0,03
11 144	⅜	22,2	4,0	38	0,05
11 145	½	28,5	5,0	48	0,12
11 146	¾	35,0	6,0	51	0,20
11 147	1	44,5	8,0	60	0,40
11 148	1¼	57,5	10,0	67	0,70
11 149	1½	63,5	11,0	79	0,95
11 150	2	77,0	10,0	86	1,40
11 151	2½	92,0	12,5	92	1,90
11 152	3	108,0	13,0	108	3,10

Двойные муфты PN40
(сталь ASTM A105 (1.0432)) с аттестатом 3.1.B
EN 10 204 – см. группу D₁



Центральная форма

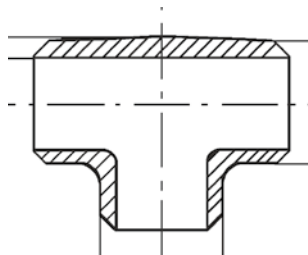
Эксцентриковая форма

Переходник PN40, DIN 2616

• сталь P235G1TH класс III (1.0305)

Номер по каталогу		Типоразмер DN	Подключение D/d, мм	Вес, кг
центральная форма	эксцентриковая форма			
11 361	11 371	100/80	114,3/88,9	0,90
11 362	11 372	100/65	114,3/76,1	0,90
11 363	11 373	80/65	88,9/76,1	0,56
11 384	11 355	80/50	88,9/60,3	0,56
11 364	11 374	65/50	76,1/60,3	0,47
11 382	–	65/40	76,1/48,3	0,47
11 365	11 375	50/40	60,3/48,3	0,30
11 366	11 376	50/32	60,3/42,4	0,30
11 380	–	50/25	60,3/33,7	0,30
11 367	11 377	40/32	48,3/42,4	0,18
11 383	–	40/25	48,3/33,7	0,18
11 385	–	40/20	48,3/26,9	0,18
11 368	11 378	32/25	42,4/33,7	0,12
11 387	–	32/20	42,4/26,9	0,12
11 369	11 379	25/20	33,7/26,9	0,10
11 350	–	20/15	26,9/21,3	0,05

Переходник PN40
(сталь P235G1TH класс I (1.0305)) с аттестатом
3.1.B EN 10 204 – см. группу D₁

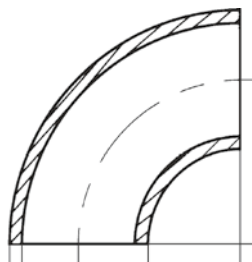


T-соединение PN25, DIN 2615

• материал – сталь P235G1TH класс III (1.0305)

Номер по каталогу	Типоразмер (DN)	Подключение, диаметр, мм	Толщина стенки, мм	Вес, кг
11 401	10	17,2	2,0	0,07
11 402	15	21,3	2,0	0,09
11 391	20	26,9	2,3	0,15
11 392	25	33,7	2,6	0,29
11 393	32	42,4	2,6	0,49
11 394	40	48,3	2,6	0,69
11 395	50	60,3	2,9	0,99
11 396	65	76,1	2,9	1,68
11 397	80	88,9	3,2	2,33
11 398	100	114,3	3,6	4,00

*T-соединения PN40 поставляются по запросу.
T-соединение PN25 (сталь P235G1TH класс I (1.0305)) с аттестатом 3.1.B EN 10 204 – см. группу D₁*

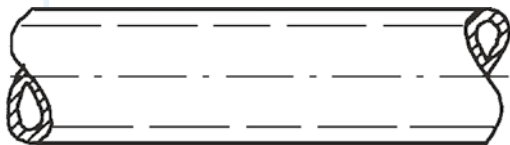


Трубоотвод PN40, DIN 2605, 90°

• материал – сталь P235G1TH класс III (1.0305)

Номер по каталогу	Типоразмер (DN)	Подключение, диаметр, мм	Толщина стенки, мм	Радиус, мм	Вес, кг
11 409	10	17,2	1,8	25	0,03
11 410	15	21,3	2,0	28	0,04
11 411	20	26,9	2,3	29	0,06
11 412	25	33,7	2,6	38	0,12
11 413	32	42,4	2,6	48	0,19
11 414	40	48,3	2,6	57	0,26
11 415	50	60,3	2,9	76	0,49
11 416	65	76,1	2,9	90	0,78
11 417	80	88,9	3,2	115	1,22
11 418	100	114,3	3,6	153	2,35

Трубоотвод PN40 (сталь P235G1TH класс I (1.0305)) с аттестатом 3.1.B EN 10 204 – см. группу D₁



Трубы стальные бесшовные PN40, DIN 2448

• материал – сталь P235G1TH класс III (1.0305) (DIN 17175)

Номер по каталогу		Типоразмер DN	Размеры, мм
Исполнение А	Исполнение В		
11 591	11 601	15	21,3×2,0
11 592	11 602	20	26,9×2,3
11 593	11 603	25	33,7×2,6
11 594	11 604	32	42,4×2,6
11 595	11 605	40	48,3×2,6
11 596	11 606	50	60,3×2,9
11 597	11 607	65	76,1×2,9
11 598	11 608	80	88,9×3,2
11 599	11 609	100	114,3×3,6

Исполнения:

А – неизолированные; В – для подземной укладки, изолированные по нормам DIN 30670/N

Стальные трубы PN40 (сталь P235G1TH класс I (1.0305)) с аттестатом 3.1.B EN 10 204 – см. группу D₁

Прокладки спиральные (PN40)

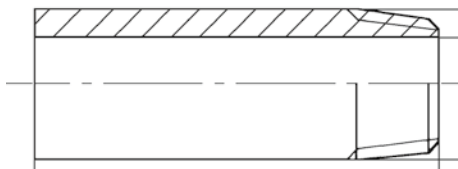
• спираль – сталь 1.4541, дополнительный элемент – графит
• исполнение – в соответствии с нормами FIRE-SAFE BS 6755 часть 2

Номер по каталогу	Типоразмер DN	Размеры, мм	
		D	d
11 641	15	39	29
11 642	20	50	36
11 643	25	57	43
11 644	32	65	51
11 645	40	75	61
11 646	50	87	73
11 647	65	109	95
11 648	80	120	100
11 649	100	149	129
11 650	125	175	155
11 651	150	203	183

Номер по каталогу	Типоразмер DN	Размеры, мм	
		D	d
11 699	15	39	22
11 700	20	50	28
11 701	25	57	35
11 702	32	65	43
11 703	40	75	49
11 704	50	87	61
11 705	65	109	77
11 706	80	120	90
11 707	100	149	115
11 708	125	175	141
11 709	150	203	169

Номер по каталогу	Типоразмер DN	Размеры, мм	
		D	d
11 711	15	51	24
11 712	20	61	27
11 713	25	71	34
11 714	32	82	44
11 715	40	92	51
11 716	50	107	59
11 717	65	127	73
11 718	80	142	87
11 719	100	168	114
11 720	125	194	140
11 721	150	224	168

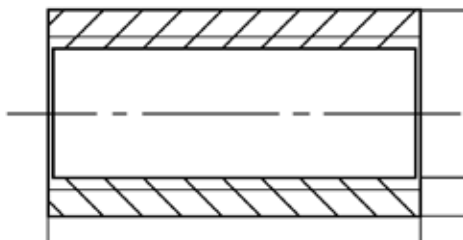
Исполнения: А – DIN 2512/ребень-паз 2,5 мм; В – с внутренним кольцом (сталь 1.4541), DIN 2513/выступ-паз 3,2 мм; С – с внешним и внутренним кольцами (сталь 1.4541), DIN 2635/плоские поверхности 3,2/4,5 мм



Штуцер PN40 с R-наружной резьбой

• сталь P235G1TH класс III (1.0305) DIN 2999

Номер по каталогу	Соединение "	Диаметр, мм	Толщина стенки, мм	Длина, мм	Вес, кг
11 301	¼	13,7	3,0	100	0,08
11 302	⅜	17,1	3,2	100	0,10
11 303	½	21,3	3,7	100	0,15
11 304	¾	26,7	3,9	100	0,20
11 305	1	33,4	4,5	100	0,30
11 306	1¼	42,2	4,9	100	0,40
11 307	1½	48,3	5,1	100	0,50
11 308	2	60,3	5,5	100	0,68
11 309	2½	73,0	7,0	100	0,78
11 310	3	88,9	8,6	100	1,40



Муфта PN40

• сталь P235G1TH класс III (1.0305)

Номер по каталогу		Типоразмер DN "	Диаметр, мм	Толщина стенки, мм	Длина, мм	Вес, кг
Исполнение А	Исполнение В					
11 311	11 341	¼	19,0	4,0	17	0,01
11 312	11 342	3/8	22,2	4,0	19	0,02
11 313	11 343	½	28,5	5,0	24	0,10
11 314	11 344	¾	35,0	6,0	25	0,15
11 315	11 345	1 ¼	44,5	8,5	30	0,20
11 316	11 346	1	57,5	10,0	33	0,40
11 317	11 347	1½	63,5	10,5	40	0,62
11 318	11 348	2	77,0	10,0	43	0,72
11 319	11 349	2½	92,0	12,5	46	0,90
11 320	11 340	3	108,0	13,0	54	1,30

Исполнения:

А – с внутренней G-резьбой в соответствии с DIN ISO 228; В – с внутренней Rp-резьбой в соответствии с DIN 2999